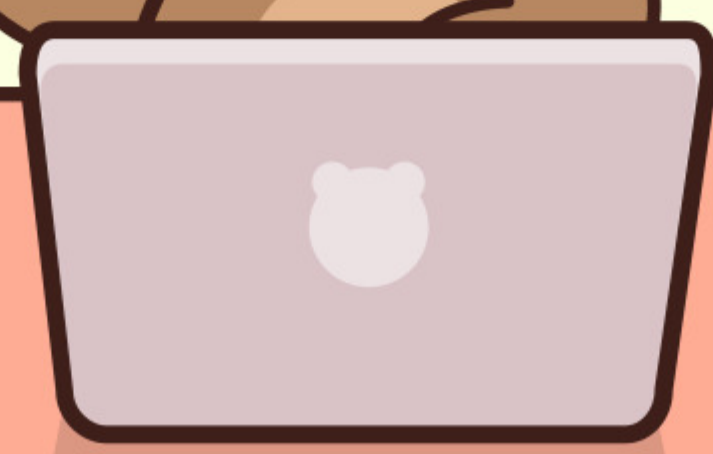


LMS

사용법



서울장신대학교
기대



LMS 이용방법

첫째

구글 플레이에 LMS 다운로드 및 실행

둘째

'내 학교 찾기' 클릭 후 '수도권역 대학' 검색

셋째

'서울장신대학교' 클릭 후 로그인

넷째

과목추가 클릭 후 별(☆)버튼 클릭(★) 후 완료

다섯째

대시보드 버튼 클릭



LMS

취소

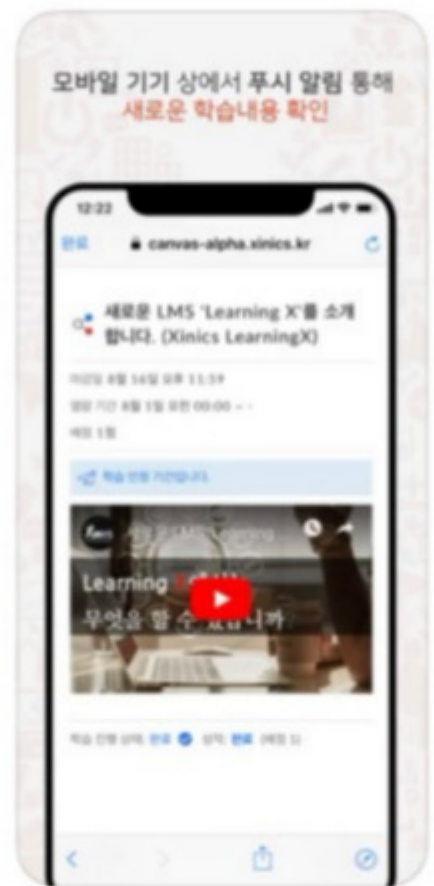


LearningX Student (학습자...)

LearningX Student

★★★★☆ 1.9만

열기





11:44 ↗
◀ App Store



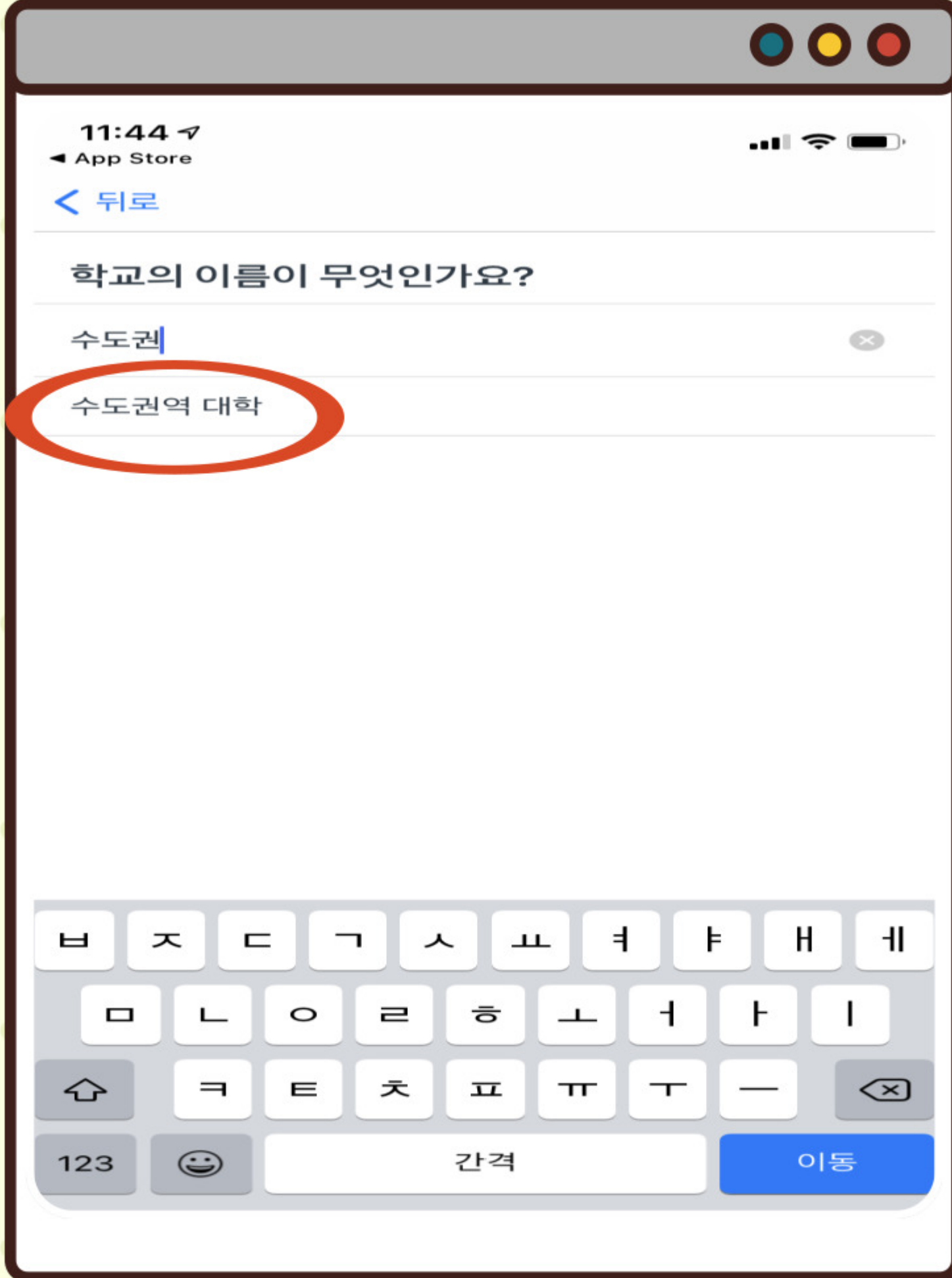
Learning X



STUDENT

내 학교 찾기





11:44 ↗

◀ App Store



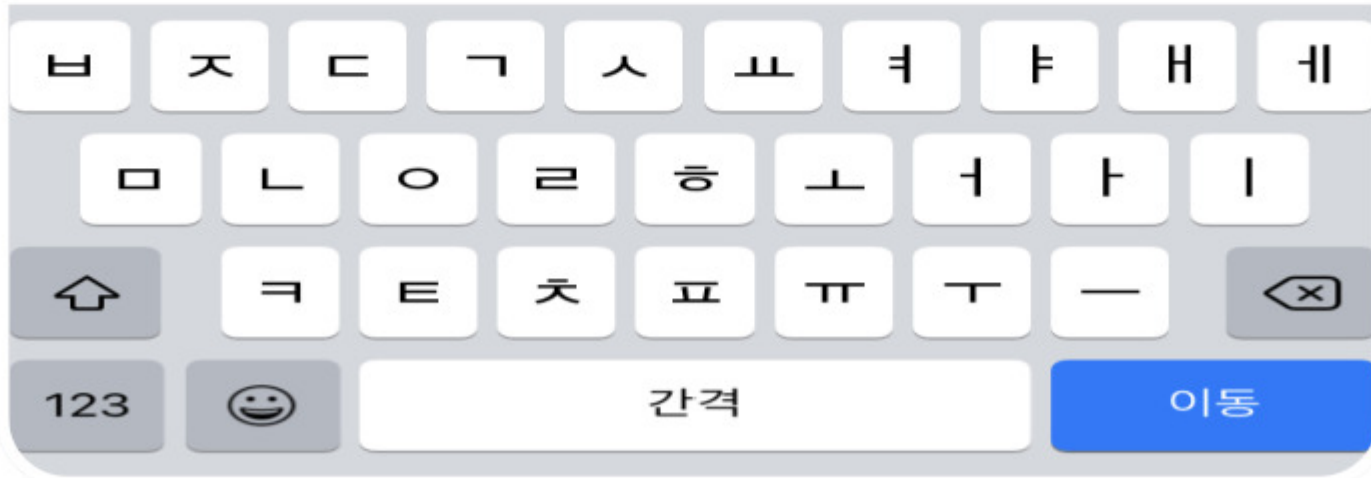
< 뒤로

학교의 이름이 무엇인가요?

수도권



수도권역 대학





11:44
App Store



< 뒤로

https://learn.smau.or.kr



로그인

학교를 선택하세요

아이디

비밀번호

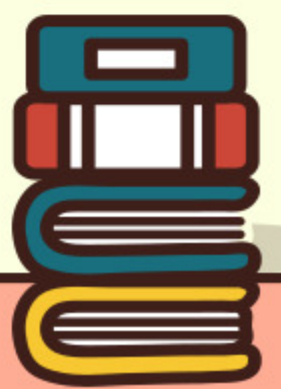
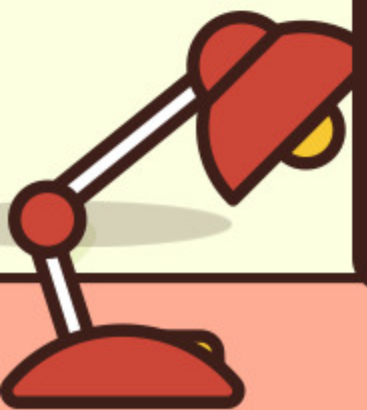
로그인

개인정보처리방침

COPYRIGHT(C) 2021 smau ALLRIGHTS RESERVED.

^ > 완료

- 백석문화대학교
- 삼명대학교
- 서경대학교
- 서울장신대학교**
- 수원여자대학교
- 유지대학교
- 칼빈대학교





11:44

◀ App Store



< 뒤로

https://learn.smau.or.kr

로그인

서울장신대학교

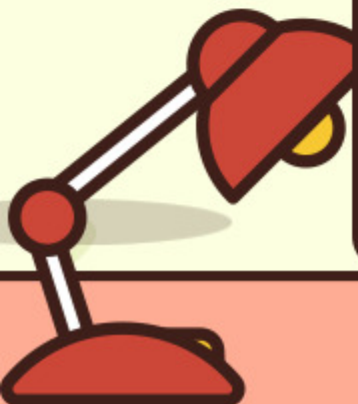
학번

비밀번호 + 주민번호 뒷자리

로그인

개인정보처리방침

COPYRIGHT(C) 2021 sma ALLRIGHTS RESERVED.





11:45

← App Store



편집

과목

모두 보기

환영합니다!

여기를 홈으로 만들기 위해서는 즐겨찾기 과목 몇 개를 추가하십시오.



대시보드



캘린더



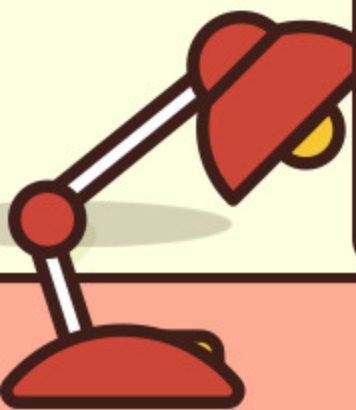
할 일



알림



메시지함



11:45 ↖

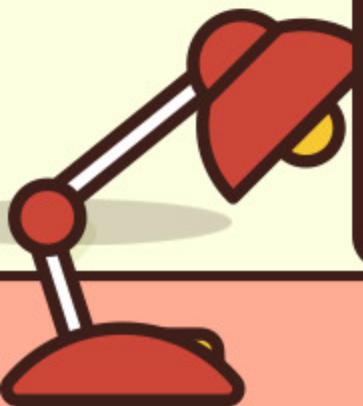


대시보드 편집

완료

대시보드에서 볼 과목을 선택하세요.

- ★ 교회봉사1
- ★ 교회사개관
- ★ 구원론
- ★ 기독교교육개론
- ★ 신약신학
- ★ 진로탐색
- ★ 채플5
- ★ 청소년교육
- ★ 청소년설교
- ★ 헬라어





11:45



< 뒤로

모든 과목

교회봉사1

교회봉사1

교회사개관

교회사개관

구원론

구원론

기독교교육개론

기독교교육개론

신약신학

신약신학

진로탐색

진로탐색

대시보드



대시보드



캘린더



할 일



알림



메시지함

